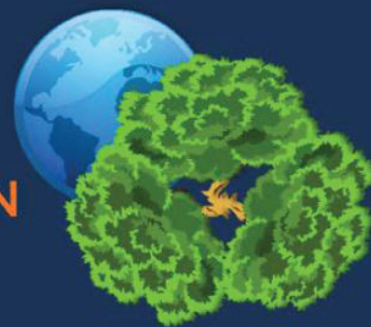




Tout public à partir de 6 ans

## CHRONIQUES DE L'ÉVOLUTION



## PRÉSENTATION

*Chroniques de l'évolution* est une exposition interactive dévoilant les mécanismes ayant permis l'évolution des espèces vivantes. Allez à la rencontre d'hommes et de femmes qui présentent leurs recherches, puis découvrez, au travers de jeux et de vidéos, comment les espèces ont pu se différencier au cours du temps.

## CONTENU

- 16 panneaux autoportants
- 4 vitrines à réalité augmentée
- 8 dispositifs d'expérimentation
- 1 ordinateur tactile
- 3 films

## DESRIPTIF

**ESPACE 1 - Les indices de l'évolution**  
En vidéo des chercheurs présentent une partie de leur recherche tout en parlant de différents indices de l'évolution présentés dans des vitrines à réalité augmentée.

**ESPACE 2 - Le buisson du vivant**  
Des jeux permettent d'observer la représentation de l'évolution des êtres vivants depuis LUCA (le dernier ancêtre commun universel).

**ESPACE 3 - Mécanismes de l'évolution**  
De la sélection naturelle à la dérive génétique, découvrez les différents mécanismes de l'évolution.



## CONDITIONNEMENT

1 cantine métallique : 110x60x45cm  
1 cantine métallique : 80x45x35cm

4 écrans/PC  
4 vitrines à réalité augmentée

16 tubes roll-up

Poids : 150kg  
Volume : 1.5m<sup>3</sup>

## À PRÉVOIR

Superficie : 80m<sup>2</sup> minimum

Transport : véhicule utilitaire

Valeur d'assurance : 20 000€

Temps de montage : 2h environ  
(2 personnes)

Autres :

une hauteur sous plafond de 2m10 minimum  
un accès électrique pour 11 dispositifs  
des tables pour poser les dispositifs



Une exposition réalisée grâce à la participation de :



Nos membres fondateurs :



## CONTACT

S[cube]  
Parc Orsay Université  
2 rue Jean Rostand  
91893 Orsay Cedex

09.83.04.10.13  
contact@partageonslessciences.com

Plus d'informations sur notre site internet  
[www.partageonslessciences.com](http://www.partageonslessciences.com)